



話し手の **心** に寄り添う

ボランティア養成講座

心をこめて話を聴くことで
相手の心をケアする「傾聴」

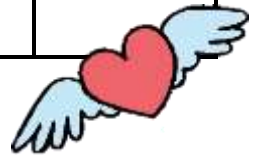
あなたがやれば誰かの力になる
一緒に始めましょう！



**定員
15名**

日 ち	内 容	場 所	時 間
11月 8日(火)	「姿勢」傾聴の基本 「共感」托けに寄り添う聴き方	吉野ヶ里町三田川 保健福祉センター ふれあい館	13:30 ~ 15:30
11月15日(火)	「受容」ありのままを受入れる聴き方 「信頼」可能性を信じる聴き方		
11月22日(火)	「選択」肯定的に捉える聴き方 「感謝」幸せを感じる聴き方	みやき町 こすもす館	
11月29日(火)	「総合」学んだ7つの総合演習 「心情」七つの心構えと注意事項	研修室	
12月 6日(火)	「自省」実習の振り返り 「聴活」傾聴の活動について	吉野ヶ里町三田川 保健福祉センター ふれあい館	

※最終日の前に福祉施設等での傾聴体験を行います
※託児はありません



申込み 平成28年10月12日(水)9:00よりお電話で受け付けます

(締切日 10月31日<月>) もしくは、定員を満了した時点で締め切らせていただきます。)

講師 特定非営利活動法人
日本ソーシャルコーチ協会
代表 富岡郁雄氏



主催：申込先 吉野ヶ里町社会福祉協議会 TEL(0952)52-7000 FAX52-7832

みやき町社会福祉協議会(ボランティアセンター)・傾聴ボランティア ほほえみ

TEL(0942)81-6430 FAX81-6430